

QUADRA 10

SISTEMA STRUTTURALE ORTOGONALE

per aggiornamenti visitate il nostro sito
<http://www.crossmetal.it>



distribuito da
CROSSMETAL srl

via Pacinotti 58b - 20094 Corsico (MI) - Italia
tel. +39 0297381431 - fax +39 0245100199
<http://www.crossmetal.it> - info@crossmetal.it



Prodotto con Sistema di Qualità
ISO 9001:2000 - Certificato n° 7820

CROSSMETAL[®]
SYSTEM

QUADRA 10 SISTEMA STRUTTURALE ORTOGONALE

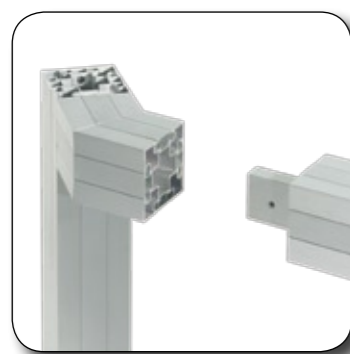
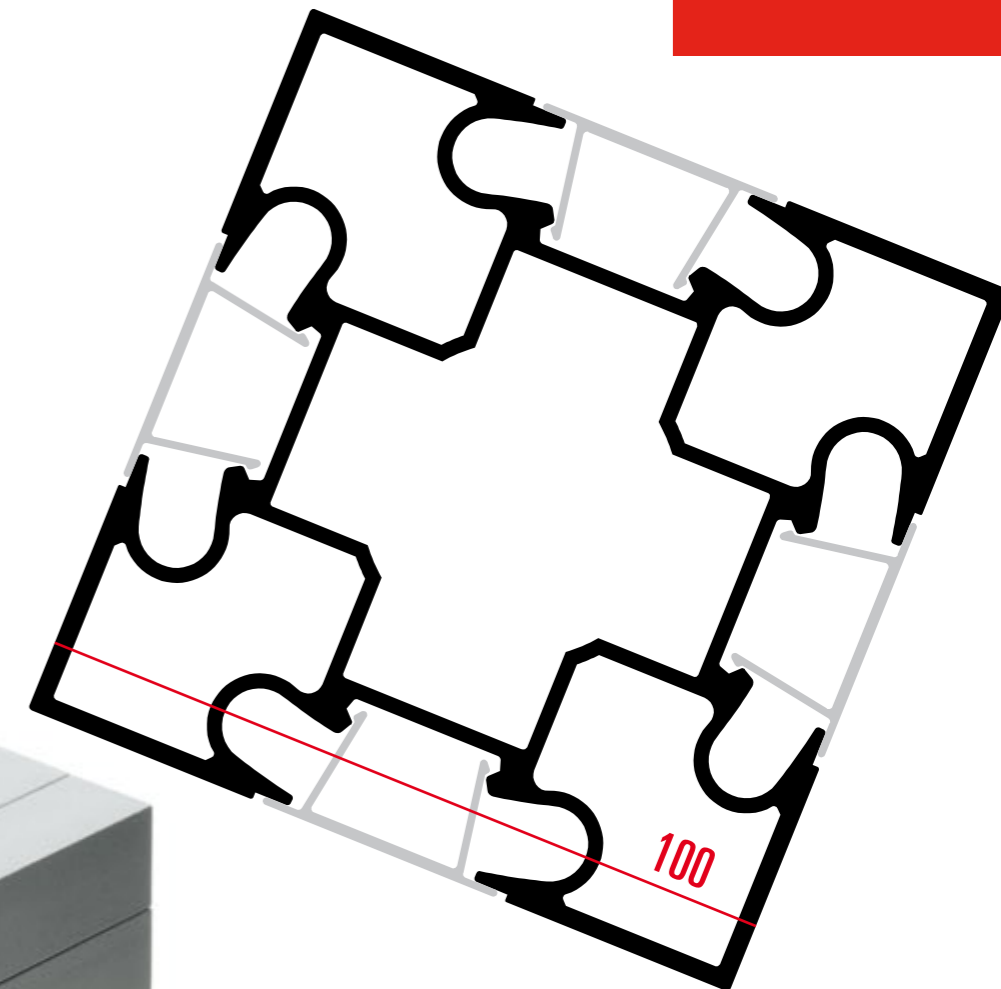
E' un sistema strutturale ortogonale semplice, versatile e di facile intuizione, particolarmente adatto per realizzare allestimenti per stands, padiglioni, negozi, eventi etc...

E' composto essenzialmente da colonne e travi in alluminio, entrambi della sezione di cm.10x10, unite tra di loro tramite giunti.

Sui 4 lati del profilo ci sono delle sedi per gli innesti e per gli attacchi, che se non utilizzate vengono coperte da un profilo a "scatto".

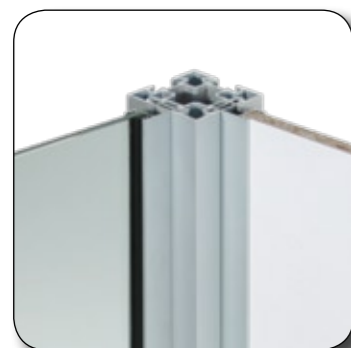
La particolare nervatura dell'estruso consente di ottenere luci fino a 5 m ma sovrapponendo due travi unite con ritti si può realizzare una "trave articolata" di 7 m di luce fra le colonne.

La pulizia del disegno e la facilità di applicazione ne fanno uno strumento ideale per tutti i progettisti.



ATTACCO INCLINATO

(Si possono realizzare attacchi con qualsiasi angolo di inclinazione)



INNESTO PORTA VETRO / PANNELLI

(Lo stesso innesto può accogliere un pannello fino a 20 mm di spessore o tramite una guarnizione un vetro fino a 12 mm)



INNESTO PORTA DOGHE

(è un innesto con una foratura a passo con delle bussole per fissare i listelli)



ATTACCO VELARIO

(graffiato su un listello infilato nella sede)



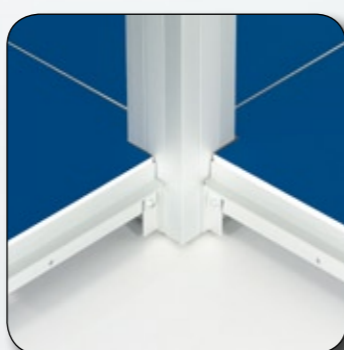
ATTACCO FARETTO

(ai vari innesti a disposizione si possono attaccare tutti i tipi di faretto)



RIVESTIMENTO PANNELLI

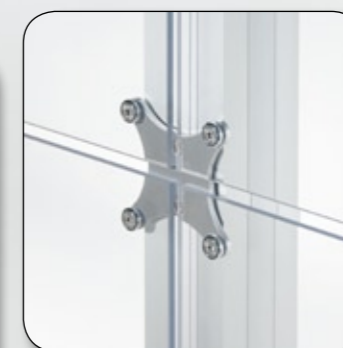
(i pannelli vengono fissati su delle L in lamiera)



ATTACCO PEDANA



PIEDINO REGOLABILE



ATTACCO SPIDER

Toscotec
Tissue World - Miami
progetto: AirBag



Edilgres
Cersaie - Bologna
progetto: Genius Progetti



Sincrosoft
NAMM - Los Angeles
Progetto: Navone Associati

Aedes
EIRE - Milano



Perini - CMM - Chicago - Progetto: ai Granai



"ProntoChiambretti" - P.za Cordusio a Milano

Mostra "Amici dei Navigli"
Castello di Pavia
progetto: Studio Malara



Aqualife
Cersaie - Bologna



Raat
Living Luce - Milano

Asio First Atlantic
Eire - Milano - progetto: Systematica



Ultraflex
Salone Nautico - Genova - progetto: Navone Associati



Epson
Smau - Milano
progetto: Omniadesign

CHALET

La "Quadra10" è particolarmente adatta alla realizzazione di piccoli e grandi padiglioni esterni, perché è strutturalmente molto affidabile e di facile montaggio e smontaggio. La sua modularità permette di modificare il padiglione a seconda dell' area di esposizione. E' stato già utilizzato e collaudato dai nostri Clienti in tutto il mondo, dalla Gran Bretagna al Sudafrica, dalla Malaysia al Cile, anche in situazioni limite ma sempre con risultati lusinghieri. Tutti i componenti sono smontabili, così da ingombrare uno spazio minimo durante il trasporto.

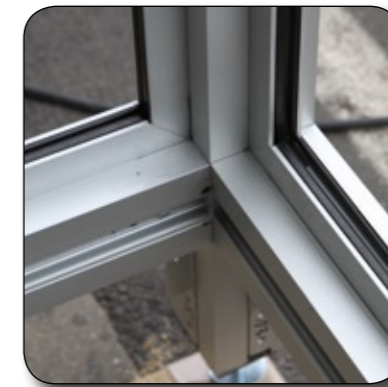
La struttura portante (di cui vedete un esempio nel disegno qui sotto) è completata dal tetto, dalle pareti perimetrali, dai vetri, dai serramenti, dal pavimento, etc. ... Le caratteristiche di questi complementi cambiano a seconda dell' uso a cui il Cliente destina lo chalet ed a seconda delle condizioni ambientali in cui viene utilizzato.



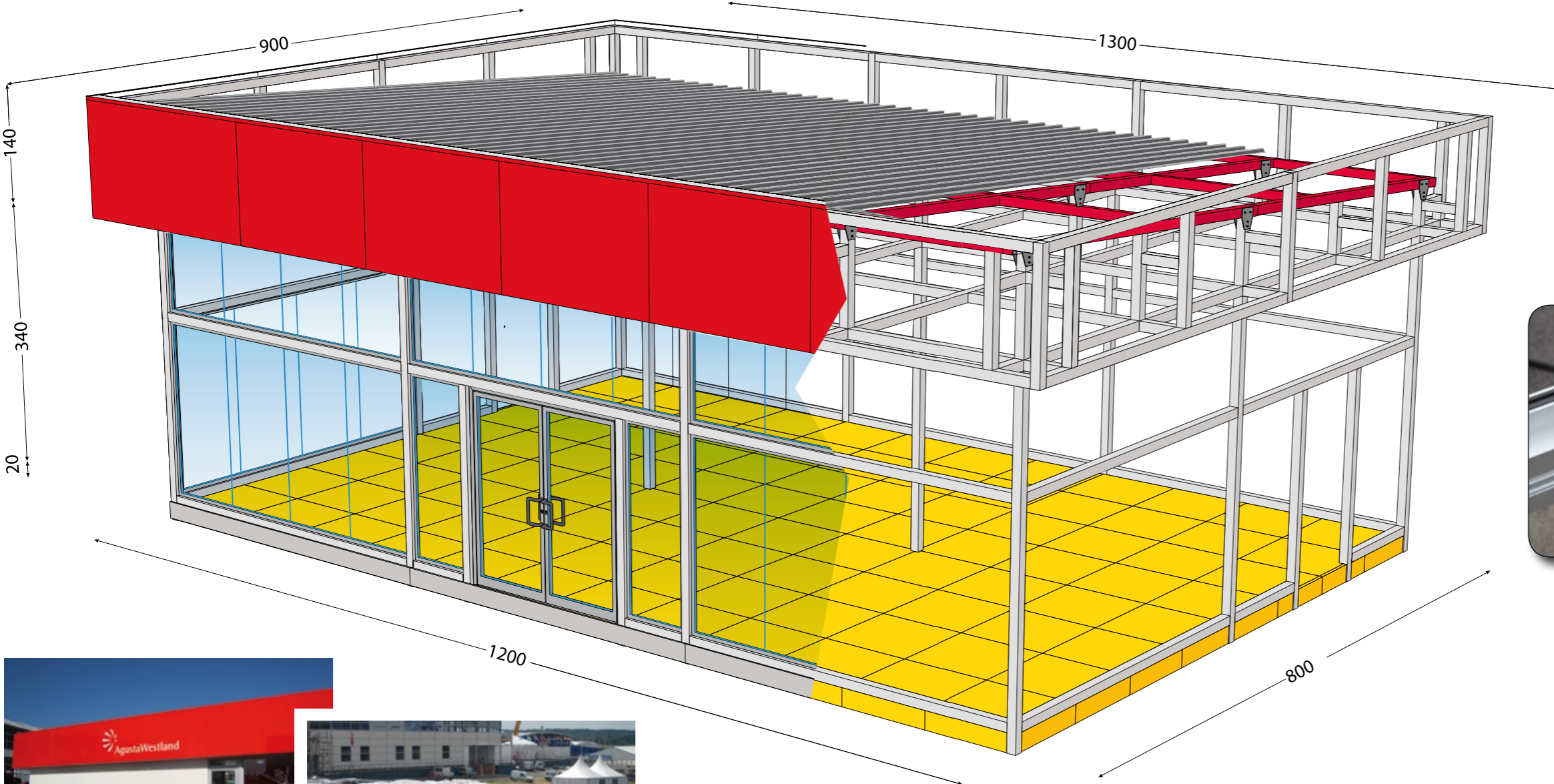
**ATTACCO
CAPRIATA**



**PIEDE E
PIASTRA**



**PROFILO
PORTAVETRI**



Agusta / Finmeccanica
International Airshow - Farnborough (UK)
realizzazione Buratti srl
Progetto : Studio Gris

PolyGlass / Gruppo MAPEI
SAIE - Bologna
realizzazione Gruppo Arredo Stand